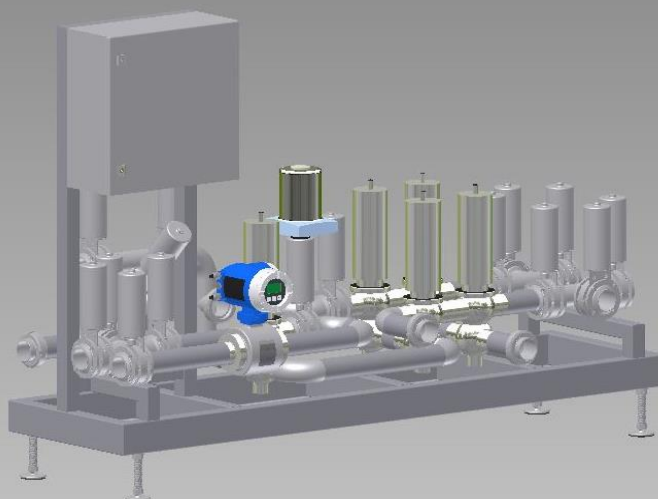


Sporządzanie nastawu

Pitching of Yeast

YeastPitch



Zasada działania

Urządzenie do dozowania drożdży YeastPitch to w pełni automatyczny system, który z wyjątkową dokładnością mierzy i reguluje ilość dodawanych drożdży. W standardowym wykonaniu urządzenie jest wyposażone w dokładne przepływomierze. Opcjonalnie urządzenie można wyposażyć w mierniki zmętnienia lub miernik zawartości żywych komórek drożdży. Pomiar mętności różnicowej przed i po dozowaniu drożdży zapewnia, że do brzezki dodano odpowiednią ilość drożdży. Zmiany mętności podstawowej brzezki są automatycznie kompensowane. Alternatywą dla pomiaru mętności różnicowej dozowanych drożdży może być kontrola poprzez pomiar zawartości żywych komórek. Specjalnie zaprojektowana dysza do mieszania drożdży i brzezki wytwarza wir, dzięki czemu komórki drożdży są jednorodnie rozmieszczone w całej objętości brzezki. Dzięki kompaktowej i modułowej konstrukcji, urządzenie można łatwo połączyć na przykład z systemem do napowietrzania brzezki. System może być również przeznaczony do dozowania drożdży do soku w produkcji cydru i wina.



The Principle

The yeast dosing unit YeastPitch is a fully automated system that measures and controls the addition of liquid yeast into the wort line with extreme precision. In the standard design the skid is equipped with accurate flow meters. Optionally, turbidity sensors or a live yeast cell monitor can be used. Differential turbidity measurement before and after yeast dosing ensures that the right amount of yeast is dosed into the wort. Variations in the basic turbidity of the wort are automatically compensated for. As an alternative to differential turbidity measurement, the dosed yeast can be controlled by in-line live cell measurement. A specifically designed injector then blends the yeast and the wort together. The yeast cells are homogeneously distributed throughout the wort by a Vortex effect inside the injector. Due to its compact and modular design, the skid can easily be combined for example with a wort aerating system. The system can also be designed for dosing yeast into juice as required for the production of cider and wine.

Typowe dane techniczne *Typical Technical Data*

Wydajność	<i>Capacity</i>	10 - 3000 hl/h
Zakres dozowania komórek drożdży	<i>Dosing Range Yeast Cells</i>	10 - 100 mln/ml
Materiał	<i>Material</i>	1.4301/AISI 304; 1.4404/AISI 316L; itd.
Opcje	<i>Options</i>	Ciągły pomiar zawartości O ₂ Mierniki mętności Miernik zawartości żywych komórek drożdży Pompa wspomagająca Napowietrzanie brzezki <i>in-line O₂ measurement</i> <i>turbidity sensors</i> <i>live yeast cell monitor</i> <i>booster pump</i> <i>wort aeration</i>

Najważniejsze cechy

- **Bardzo dokładna aparatura pomiarowa Centec przeznaczona do sterowania procesem**
- **Specjalnie zaprojektowana dysza Vortex-Venturi do dozowania komórek drożdży**
- **Niestandardowa konstrukcja różne poziomy automatyzacji**
- *High precision sensor technology for process control*
- *Specifically designed Vortex-Venturi injector for yeast cell dosage*
- *Customized design; different automation levels*

Grupa Centec

Firma Centec oferuje z jednego źródła, w pełni zautomatyzowane urządzenia procesowe montowane na platformach oraz aparaturę pomiarową o wysokiej dokładności. Nasze systemy i aparatura pomiarowa są stworzone tak, aby doskonale spełniać najsurowsze wymagania przemysłu browarniczego, napojów, spożywczego i farmaceutycznego. Wraz z zespołem doświadczonych inżynierów dążymy do tworzenia wymiernej wartości dodanej dla naszych klientów. Jesteśmy Twoim partnerem od etapu planowania i projektowania po rozruch całego systemu.

The Centec Group

Centec offer fully automated, skid-mounted process units and high precision measurement technology from a single source. Our systems and sensors are engineered to perfectly meet the most demanding requirements of the brewery, beverage, food and pharmaceutical industries. With a team of experienced engineers, we aim to create quantifiable added value for our customers. We are your partner from planning and design through to commissioning of your plant.

JMR Europe Sp. z o.o.
Ul. Sobieskiego 11/204-C
40-084 Katowice

☎ +48 538 355 040
☎ +48 32 352 04 24
✉ jmr@ceti.pl

centec.pl

jmreurope.eu