

trochę problemów. Mnie do gustu najbardziej przypadły prawdziwie „sesyjne” piwa o zawartości alkoholu -3,5 proc. Weciąż niewiele jest na rynku nowofalowych piw o tak niskiej mocy.

Plany Przetwórnicy początkowo zakładały uruchomienie programu piw leżakowanych w beczkach. Ich zawartością miały być głównie lagery. Dzięki czystemu – z założenia – profilowi lagera, zdecydowanie łatwiej można by wydatnić różnice między poszczególnymi rodzajami beczek. Podsumowując pierwszy rok, Łukasz stwierdził, że nie rezygnuje z tej koncepcji, jednak piwa te będą ukazywać się w wersjach butelkowych pod innym szyldem i docelowo mają być kierowane do gastronomii.

W czerwcu 2019 r. w Przetwórnicy zamieszkał się ze swoimi tankami Jan Gądomski, czyli Browar Monstera. To ciekawy model, kiedy do nowego na rynku browaru dołączają doświadczeni kontraktowicze. Powinno się to przysłużyć obydwu na zasadzie sytuacji *winn-winn*.

Aktualizując ten tekst, nie sposób nie zaznaczyć krytycznej sytuacji, w jakiej znalazła się branża piwowarska (i nie tylko) w związku ze środkami prewencyjnymi powziętymi przez rząd w walce z epidemią koronawirusa. Nadchodzi bar-dzo ciężki czas dla wielu małych browarów rzemieślniczych, które większość albo całość – tak jak Przetwórnica Chmielu czy Monstera – swojej produkcji sprzedawały do tej pory w peltainerach. Wraz z zamknięciem lokali i odwołaniem festiwali stracili właściwie jedyne kanały sprzedaży.

Czy w marcu AD 2020 nastąpił koniec rynku rzemieślniczego piwa, jaki znamy? Obawiam się, że definitywnie tak.



REKLAMA

JMR
EUROPE

Schmidty

JMR EUROPE Sp. z o.o.
ul. Sobieskiego 11/204-C
40-084, Katowice
tel. +48 601 424 424

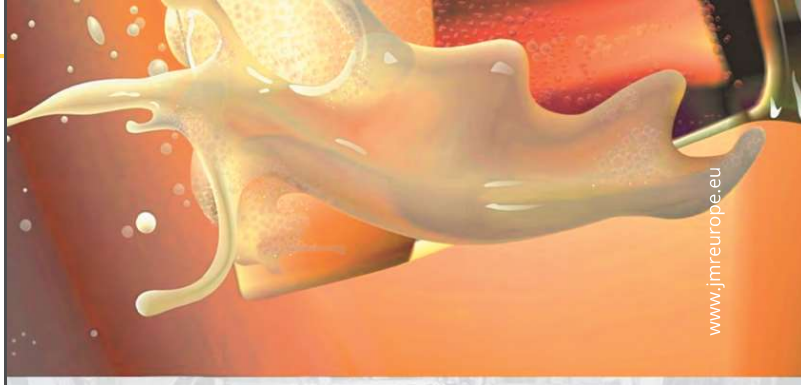


plytowe wymienniki ciepła **niezbędne w każdym browarze**



WYMIENIAMY CIEPŁO NA JAKOŚĆ

Oferujemy urządzenia światowych liderów: SCHMIDT, CENTEC, SPADONI



www.jmreurope.eu